

AUTISTISK KOMMUNIKATION PÅ JOBBET

- ET INDEFRA PERSPEKTIV

ANNA MALMKJÆR WILLUMSEN

SIKON // MANDAG D. 29. APRIL 2024 - KL. 13.20 - 14.10



DAGSORDEN

- * Lidt om mig
- * At "komme ud"
- * Teori: Det dobbelte empatiproblem
- * Teori: The Deficit Model
- * Udfordringer på job
- * 4 hurtige:
 - * Tone vs. ord
 - * Høflighedsfraser
 - * Spejling
 - * Til besvær
- * Spørgsmål

AT "KOMME UD"

- Overlægen sagde: Sig det ikke
- Vigtigt: Vær specifik - "uddan" kollegaer
- Husk: Viden skaber forventninger

TEORI:

DET DOBBELTE EMPATIPROBLEM

THE DOUBLE EMPATHY PROBLEM

DET DOBBELTE EMPATIPROBLEM

- Teori af Damian Milton i 2012 - udfordrer teorien om Theory of Mind
- Teori: Udfordringen går begge veje -><-
- Neurodiversitet: Anerledes - ikke mangelfuld
- Forskning: ikke-autister havde svært ved at aflæse autisters følelser
- Udfordring: et brud i den fælles forståelse

TEORI:

THE DEFICIT MODEL

DEFICITMODELLEN

"...lige fra begyndelsen, lige siden nogen opfandt ordet 'autisme', er tilstanden blevet bedømt udefra, efter hvordan den ser ud - og ikke indefra, ud fra hvordan den opleves."

(DONNA WILLIAMS, 1996)

THE DEFICIT MODEL

- Diagnosekriterierne er en beskrivelse udefra
- Den primære forståelse tager udgangspunkt i umiddelbare vanskeligheder
- Baseret på en neurotypisk forståelse af, hvad der er *normalt og acceptabelt*

EKSEMPLER

1. "Manglende øjenkontakt"
2. "Udfordringer omkring det usagte"
3. "Har svært ved at spise med til frokost"

1. Lytter bedre når man kigger andre steder
2. Foretrækker klar, tydelig kommunikation
3. Foretrækker at spise alene i fred og ro

**Det handler IKKE om:
at negligere udfordringer**

**Det handler om:
at hvis et menneske konstant defineres ud fra fejl og
mangler - så ryger selvværdet naturligt i bund**

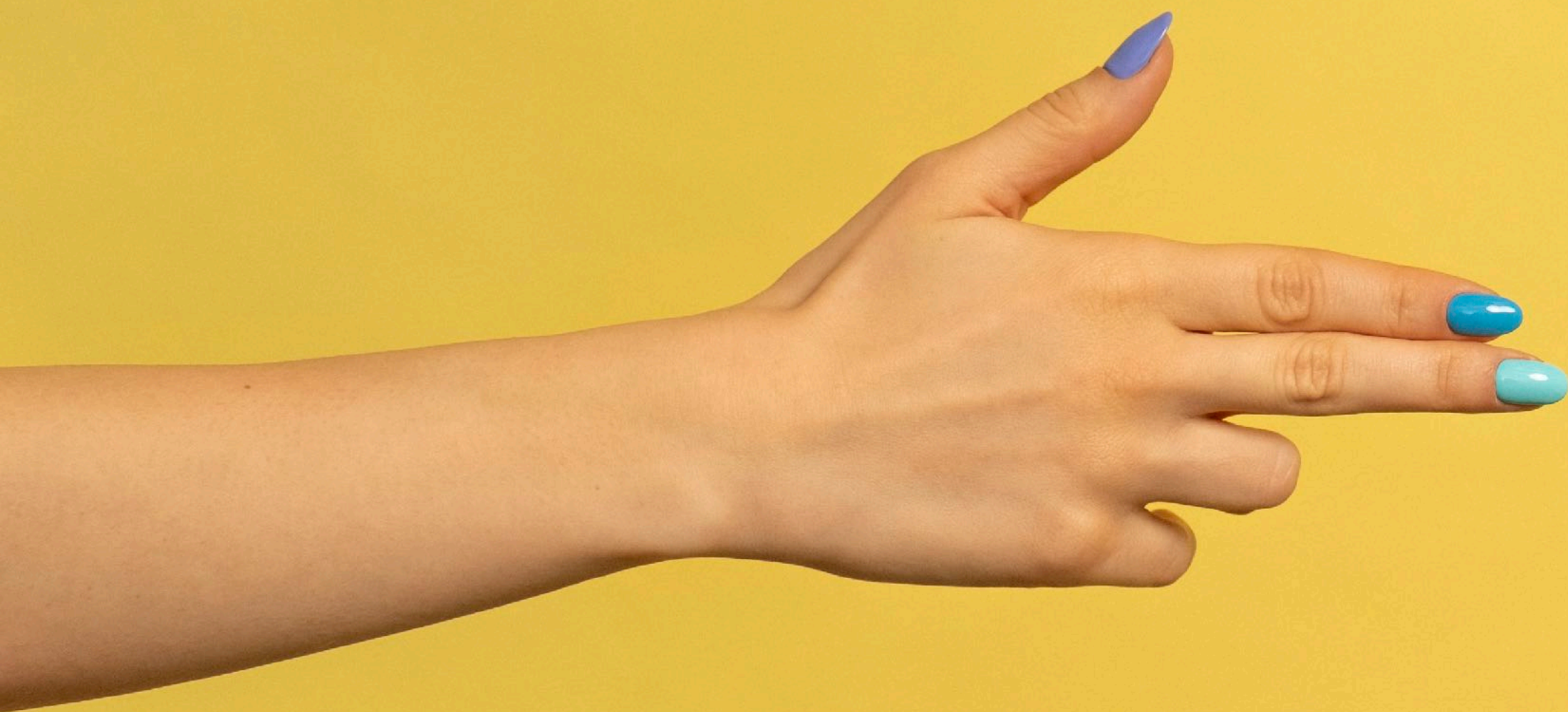


A top-down view of a desk. On the left, a white laptop is partially visible, showing the keyboard and trackpad. A yellow paper mat is placed over the laptop and extends towards the center. On the yellow mat, there is a blank, cream-colored sticky note. To the right of the mat, on a light blue desk surface, sits a small potted cactus in a brown pot. Further to the right is a teal computer mouse with a matching cord. The overall aesthetic is clean and modern.

UDFORDRINGER PÅ JOB

UDFORDRINGER PÅ JOB

- Primært det "sociale" (men også de fysiske rammer)
- Uklare eller uskrevne regler/forventninger
- Spørgsmål opfattes som "kritik"
- Antennerne ude - vant til at blive misforstået
- Ærlighed/sandhed - man behøver ikke rutte med sandheden
- Kollegaer er ikke venner
- At "turde" bede om hensyn
- Kanariefuglen



4 HURTIGE

tone vs. ord



HØFLIGHEDSFRASER



A blue rectangular mirror is leaning against a yellow wall on a blue surface. The mirror is positioned in the center-right of the frame, reflecting the yellow wall and the blue surface. The background is a solid yellow wall, and the foreground is a solid blue surface. The word "SPEJLING" is written in bold black letters on the blue surface in the lower-left quadrant.

SPEJLING

TIL BESVÆR



SPØRGSMÅL ?



LINKS

- Det dobbelte empatiproblem:
 - [https://kar.kent.ac.uk/62639/1/Double empathy problem.pdf](https://kar.kent.ac.uk/62639/1/Double%20empathy%20problem.pdf)
 - <https://www.autism.org.uk/advice-and-guidance/professional-practice/double-empathy>
 - <https://dk.specialisterne.com/hvem-siger-at-autister-ikke-kan-vaere-empatiske/>
 - <https://www.spectrumnews.org/news/double-empathy-explained/>
 - <https://link.springer.com/article/10.1007/s10803-015-2662-8>
- The Deficit Model:
 - <https://other-autism.com/2020/04/07/the-deficit-model-of-autism/comment-page-1/>
 - <https://dsq-sds.org/index.php/dsq/article/view/5236/4475>

KONTAKT:

Anna Malmkjær Willumsen
anmawi@autismeforening.dk