



MESSE-KATALOG

VESTEGNENS AUTISME-MESSE 2022





INDHOLDSFORTEGNELSE

Introduktion	4
Halplan	6
<i>Forplejning</i>	6
Udstillerliste	7
<i>Udstillere med stande</i>	7
<i>Udstillingsstand</i>	14
Foredrag	18
Praktiske oplysninger	21
<i>Oversigtskort</i>	21
<i>Parkering</i>	21
<i>Bus/tog</i>	22
<i>Toiletter</i>	22
<i>Tilgængelighed</i>	22
<i>Billeder af lokalerne</i>	22
Konkurrence	25

Denne version af messekataloget er et udkast, revideret 04-03-2022

Det opdateres løbende frem mod messens afholdelse.

Ændringer må forventes.

Tilmeldte deltagere holdes løbende orienteret.

Læs mere og tilmeld dig på:

<http://messe.la-ve.dk>

INTRODUKTION

Landsforeningen Autisme Kreds Vestegnen støttet af Spektrumshop.dk og Specialisterne STU byder velkommen til:

Vestegnens Autismemesse 2022

Sted: Nordvanghallen, Sofielundsvej 120, 2600 Glostrup

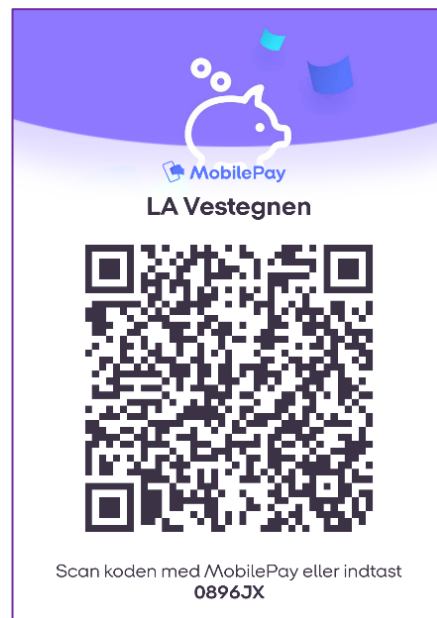
Dato: Søndag d. 3. april 2022

Tid: 10:00-16:00 + stilletime 16:00-17:00*

Arrangør: Landsforeningen Autisme, Kreds Vestegnen

Kontakt: vestegnen@autismeforening.dk

Entré: Valgfri entré indbetales på MobilePay:
0896JX (skriv dette nummer som modtager)
Forslag: 20 kr. pr. person



* I stillestunden er messen åben som sædvanlig, men vi opfordrer til at alle tænker over at dæmpe sig og alle fjernsyn mv. er på lydløs. Dette specielt med hensyn til gæster der har sensoriske udfordringer.

Messen er primært rettet mod autister/mennesker med autisme og deres pårørende, men alle der har interesse i emnet er velkomne.

Formålet med messen er:

- At støtte og vejlede mennesker med ASF, forældre, søskende og andre pårørende
- At give mulighed for at opleve og afprøve det nyeste og bedste inden for hjælpemidler målrettet autisme
- At øge tilgængelighed til information og viden om services og produkter relateret til at have en autismespektrumforstyrrelse.
- At give leverandører og brugere mulighed for at tale sammen direkte uden mellemlid

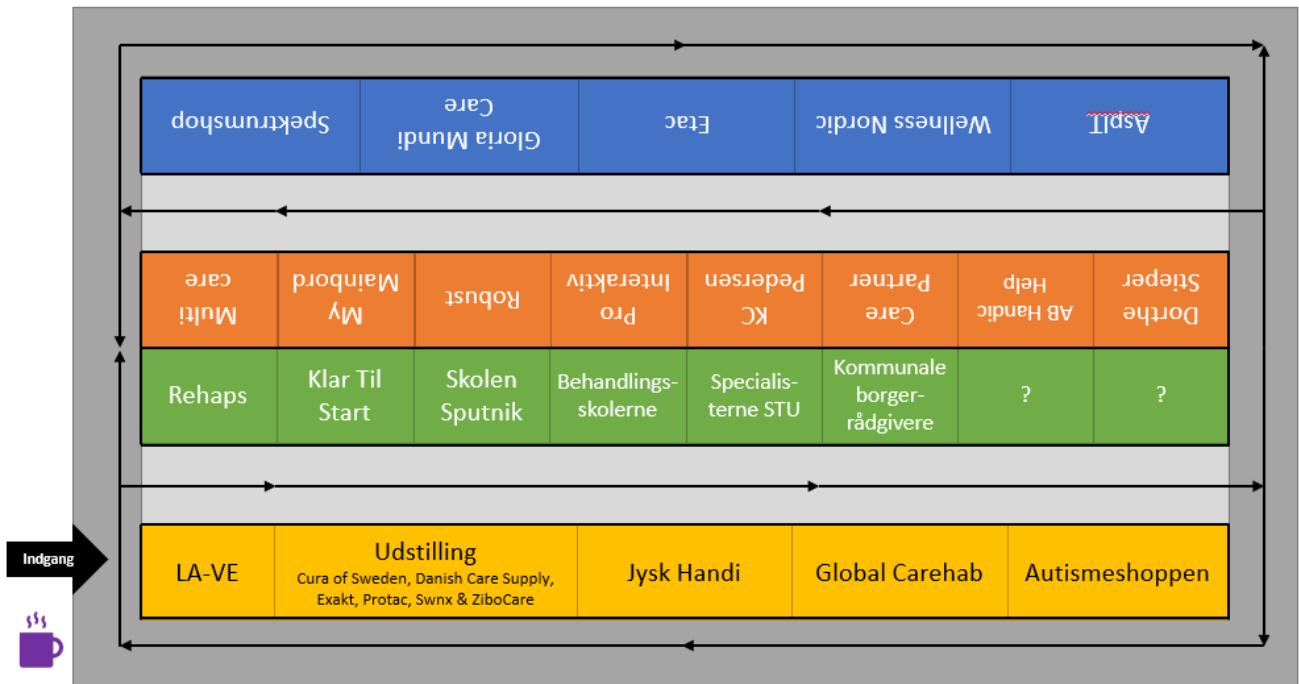
Økonomisk er messen baseret på frivillighed. Virksomhederne der udstiller med stande, ikke betaler for at deltage. Virksomheder som vi udstiller for på udstillingsstanden, giver et økonomisk bidrag efter eget valg. Alle virksomheder er blevet spurgt til om de ønsker at sponsorere messen enten ved økonomisk bidrag og/eller ved at udlodde præmier i konkurrencen der er beskrevet på sidste side.

Spektrumshop og Specialisterne STU har valgt at give et større økonomisk bidrag og er derfor som sponsorer fremhævet flere steder på vores initiativ. Der er ingen betingelser forbundet med sponsoraterne og bestyrelsen kan frit disponere over midlerne som vi ønsker. Vi agter primært at benytte midlerne til messe-relevante ting som T-shirts, roll-ups, skilte, tryksager mv.

HALPLAN

Hallen er på langs inddelt i fire rækker.

Gangene er ensrettede.



Forplejning


Der er en kaffevogn ved indgangen der sælger forfriskninger.



UDSTILLERLISTE

Udstillere med stande

Navn	Beskrivelse	Kontakt
AB Handic Help 	<p>Boardmaker er et program til at printe symboler og kommunikationstavler. Vi har oversat det til dansk og afholder webinarer.</p> <p>Hjælpemidler til:</p> <ul style="list-style-type: none"> • Kommunikation • Dagligdagsaktiviteter til mennesker med mange udfordringer • sansestimulering • indlæring. <p>Vi kan hjælpe med at indrette sanserum, men har også mindre sanseprodukter.</p>	<p>www.handicstore.dk</p> <p>4576 6006</p> <p>amb@abh.dk</p>
	<p>AspIT er en erhvervsrettet IT-uddannelse til dig med Autisme Spektrum Forstyrrelse (ASF) eller lignende og med særlige behov. Vi samarbejder med dig om at udvikle dit IT-talent, så du får tilknytning til arbejdsmarkedet indenfor IT-området på en måde, der matcher dine kompetencer.</p> <p>Efter tre år har du opnået dokumenterbare, personlige og IT-mæssige kompetencer, så du kan løse konkrete opgaver for virksomheder, gennemføre praktikforløb og modtage læring på et højt IT-fagligt niveau.</p>	<p>www.aspit.dk</p> <p>7216 2737</p> <p>jeto@aspit.dk</p>
	<p>Autismeshoppen er en online butik, som specialiserer i produktion, import og salg af sanseprodukter og hjælpemidler til mennesker med autisme, ADHD og andre udviklingsforstyrrelser. Vi har bl.a. produkter, som hjælper med at slappe af og håndtere stress, fokusere og sove bedre, herunder vores eget mærke beroligende bamser Tyngdebamsen. Vi har desuden inkontinensprodukter, legetøj, der styrker kompetence- og sanseudviklingen, samt indretning til sanserum.</p>	<p>www.autismeshoppen.dk</p> <p>5211 1077</p> <p>kundeservice@autismeshoppen.dk</p>
	<p>Behandlingskolerne er Danmarks førende udbyder af specialtilbud til børn og unge med særlige behov.</p> <p>Vi har 14 forskellige tilbud, som inkluderer dagbehandlingsskoler, STU, døgn- og aktivitetstilbud og en enhed for skolevægning. Vi er eksperter i undervisning og behandling af børn og unge med</p>	<p>www.behandlingskolerne.dk</p> <p>3296 0490</p> <p>sikkerpost@behandlingskolerne.dk</p>

Navn	Beskrivelse	Kontakt
	<p>komplekse psykiske udfordringer. Samtidig er vi den eneste behandlingsskole i landet med eget behandlingscenter, som tilbyder interne udredninger, sundhedsfaglig undersøgelse og behandling.</p> <p>Vi tror på, at alle børn og unge skal have mulighed for at få et værdifuldt og selvforsørgende voksenliv. Vi arbejder ud fra en klar filosofi: Vi giver aldrig op! For vi mener, at alle vores elever rummer potentiale for udvikling.</p>	
	<p>CarePartner udspringer af et ønske om at gøre en positiv forskel for folk, der har brug for hjælpemidler på sundhedsområdet. Der skal et vist kvalitetsniveau til, før dette kan lade sig gøre. Derfor har vi fastlagt tre ufravigelige krav til vores produkter og partnere:</p> <ul style="list-style-type: none"> • Videnskabelig veldokumenteret effekt fra lande, vi har tillid til. • Innovativ og intelligent løsning i forhold til nuværende alternativer på markedet • En rimelig pris i forhold til den lidelse eller det handicap produktet afhjælper <p>Vores produkter er sikkerhedsgodkendt, såfremt det er relevant for produktet. Derudover har vi også et krav om, at produkterne skal være gennemtestet på kvaliteten, så vi med sikkerhed ved, at de kan holde til at blive brugt - i lang tid. Og så formidler vi ikke produkter, der ikke kommer med noget nyt på deres område.</p> <p>Vi screener systematisk hele verden for nye hjælpemidler. I vores arbejde er flere tusinde produkter blevet til ganske få udvalgte. Vi fravælger hurtige og opsigtsvækkende løsninger ved den mindst tvivl. Vi vælger kun anerkendte producenter fra lande, hvor vi kan få adgang til og stoler på den videnskabelige dokumentation og certificering.</p>	<p>www.carepartner.dk</p> <p>5855 1099</p> <p>Hans.joergen@carepartner.dk</p>
<p>Dorthe Stieper</p> 	<p>Dorthe Stieper er pårørendevejleder, konsulent, pårørendegruppe-hjælper, foredragsholder og forfatter.</p> <p>Dorthe Stieper har de sidste 5 år arbejdet som pårørendementor, bl.a. i Børne- og Ungdomspsykiatrien, hvor hendes egen datter har været indlagt. Hun har en uddannelse i 'peer'-støtte og som mentor i tilværelsespsykologi. Hun støtter forældre i at navigere ift. systemet og den livskrise</p>	<p>www.dorthestieper.dk</p> <p>4142 9070</p> <p>d.stieper@gmail.com</p>



Navn	Beskrivelse	Kontakt
	<p>eller livsvilkår, det er at have et barn med særlige behov og psykisk sårbarhed. Bruges af organisationer som konsulent, bl.a. til facilitering af pårørende grupper. Hun er desuden en efterspurgt foredragsholder og forfatter til bl.a. bogen "Historien om en mor - 11 mødre fortæller om at have børn med autisme".</p>	
	<p>Konfigurerbare hjælpemidler til børn og unge mennesker med særlige behov, for at fremme deres selvstændighed og deltagelse i daglige aktiviteter.</p>	<p>www.etac.dk 7968 5833 info@etac.dk</p>
	<p>Global Carehab leverer løsninger til børn og teenagere med specielle behov til fysiske og / eller psykiske udfordringer. Vi har en bedre vifte af klapvogne, siddesystemer samt gangvogne bl.a. fra Special Tomato.</p>	<p>www.globalcarehab.com 2465 5550 info@globalcarehab.com</p>
	<p>Gloria Mundi Care ApS udstiller spændende nyheder inden for ASF/ADHD og velfærdsteknologi - kom forbi vores stand og prøv de mange spændende teknologier og tyngdeprodukter til ASF!</p> <p>Vi har bl.a. følgende på vores stand: JoyVest Interaktiv musikvest, der spiller kendt musik, indtil du stopper med at danse, interaktive musikpuder, Music Doll og MemoryCube med fotos, video og musik. Desuden udstiller vi forskellige typer robotdyr (katte og hunde), Clockaid ure til struktur (Core og All), en elektronisk tandbørste med sugefunktion og LED-lys i børstehovedet. Vi har også en divan med, hvor der er indarbejdet soniske vibrationer og musik, som du kan afprøve. Med andre ord en ""blandet landhandel"" af hjælpemidler, men alle med et specifikt formål og nytteværdi i dagligdagen for brugerne. Du kan se mere her på vores hjemmeside: https://dk.gloriamundicare.com/webshop/hjaelpemidler-til-specielle-behov/asf-adhd-mv.html</p> <p>Du er også velkommen til at lægge vejen forbi vores domicil i Fredericia efter april 2022, hvor vi indvier vores nye Showroom: https://dk.gloriamundicare.com/blog/Nyt-showroom-primo-2022/.</p>	<p>www.gmcare.dk 5115 0110 annemette@gmcare.dk</p>

Navn	Beskrivelse	Kontakt
 <p>JYSK HANDI Hjælpe midler til børn og voksne siden 1990</p>	<p>Velkommen til Jysk Handi. Det er vigtigt for os at fremstille hjælpemidler af høj kvalitet og ikke mindst imødekomme brugernes behov for et hjælpemiddel der virkelig gør en forskel i deres hverdag.</p>	<p>www.jyskhandi.dk 8699 6500 mail@jyskhandi.dk</p>
 <p>K.C. PEDERSEN www.kcpedersen.dk</p>	<p>K.C. Pedersen er dybt funderet i en faglighed med udgangspunkt i Ergoterapi. Vi har et bredt sortiment af mundstimuleringsprodukter, kompressionsbeklædning og forskellige træningsredskaber primært med henblik på at styrke de daglige færdigheder.</p>	<p>www.kcpedersen.dk 4656 2968 info@kcpedersen.dk</p>
 <p>KLAR TIL START</p>	<p>Et særligt tilrettelagt ansættelsesforløb for unge og voksne med autisme</p> <p>KLAR TIL START er den sikreste vej til job for unge og voksne med en diagnose indenfor autismspektret, og som umiddelbart kan have svært ved at indgå på en ordinær arbejdsplads eller varetage et job på ordinære vilkår.</p> <p>Der er tale om landets eneste afklarings- og træningsforløb med indbygget jobgaranti, i kraft af et forpligtende erhvervssamarbejde, fagligt stærke personlige vejledere og anerkendte dokumentationsmetoder.</p> <p>Forløbet foregår i virksomheden og varer i gennemsnit 12 måneder, hvorefter kandidaten bliver fastansat. En autismefaglig vejleder sikrer at forløbet tilpasses individuelt.</p> <p>KLAR TIL START tilbydes i hele Danmark via et netværk af autismspecialister, der sikrer, håndholdt indsats på højt fagligt niveau. En række store danske virksomheder garanterer fastansættelse til alle der gennemfører KLAR TIL START-forløbet, hvilket lykkes for mere end 80% af alle kandidater.</p>	<p>www.klartilstart.dk 2277 1411 info@klartilstart.dk</p>
<p>Landsforeningen Autisme, Kreds Vestegnen</p>  <p>LANDSFORENINGEN AUTISME</p>	<p>Landsforeningen Autisme vil udbrede kendskab til autisme og forståelse for de vanskeligheder, autisme medfører. Vi repræsenterer mennesker med autisme: Børn, unge og voksnes interesser overfor samfundet både lokalt og landsdækkende.</p> <p>Kreds Vestegnen er en lokal kreds af Landsforeningen, som dækker følgende kommuner: Albertslund, Brøndby, Dragør, Glostrup, Hvidovre, Høje-Taastrup, Ishøj, Rødovre, Tårnby, Vallensbæk.</p>	<p>www.la-ve.dk vestegnen@ autismeforening.dk</p>



Navn	Beskrivelse	Kontakt
	<p>MultiCare har mange års erfaring med forhandling af sansestimulerende produkter og indretning af sanserum med henblik på at give den rigtige fokuserede stimuli til den enkelte borger. Hos MultiCare er vi specialister i sanseintegration og har lavet over 500 sanserum rundt omkring i hele Danmark. Vi lægger vægt på, at et sanserum skal være enkelt at anvende og at det kan tilpasses det enkelte menneskes behov.</p> <p>Stor Webshop: Du finder et hav af sansestimulerende produkter i vores webshop og søger du specialviden er du altid velkommen til, at kontakte os. Med vores mange års erfaring er MultiCare din førende forhandler af sansestimulerende produkter. Du kan finde vores shop lige her: https://www.multicare.dk/shop/</p> <p>Individuelle specialløsninger: Fordi vi hos MultiCare har eget specialværksted, kan vi derfor også tilbyde at lave individuelle løsninger til sanserum. Dette kan fx være et boldbad efter mål, med særlige ønsker til facon eller mørklægningsgardiner til vinduer og døre med specielle mål eller funktioner. Vi skaber også plateauer til boblerør, lyshimmel mm. efter mål osv.</p> <p>Book et konsulentbesøg: Vores konsulenter er klar til at give vejledning og rådgivning om indretning af sanserum og brug af sansestimulerende produkter. Når vi besøger jer, vil vi rigtig gerne høre om jeres tanker, ønsker og behov og vi vil gerne fortælle jer om hvad vi kan tilbyde af løsninger. Sammen kan vi lave lige præcis det sanserum som I ønsker og som opfylder de behov I har.</p>	<p>www.multicare.dk 7023 5010 info@multicare.dk</p>
<p>MyMainboard</p> 	<p>MyMainboard - visuel struktur på en ny måde.</p> <p>Vi laver visuelle strukturløsninger, der gør hverdagen lettere for hele familien.</p> <p>MyMainboard er lavet til børn med kognitive vanskeligheder, og alle de medfølgende piktogrammer er håndtegnet til formålet. Det er et analogt struktursystem.</p> <p>Skaberen af MyMainboard er pædagog, og arbejdet med børn med autismespektrumforstyrrelse og derfor skabt et mere skræddersyet produkt, ud fra de erfaringer hun har med målgruppen.</p>	<p>www.mymainboard.com 2262 4311 cs@mymainboard.com</p>

Navn	Beskrivelse	Kontakt
	<p>Pro Interaktiv laver interaktive overflader til Leg, læring, koordination og træning.</p> <p>Vi har mange teknologier, men til denne messe tager vi et træningsbord med hvori der er 16 udfordrende kognitive spil samt afslappende og sociale spil. Vi har også personlig VR med så man kan fordybe sig i naturen når alt bliver lidt for meget. Vi tager også et interaktivt gulv med.</p>	<p>www.pro-interaktiv.dk 2893 7224 post@pro-interaktiv.dk</p>
	<p>Rehaps er køb og salg af hjælpemidler på nettet. Danmarks første online-portal for private og virksomheder der formidler godt og brugt med masser af kilometer i sig. Tjek rehaps.dk, før du køber nyt</p>	<p>www.rehaps.dk 5361 0919 mail@rehaps.dk</p>
	<p>Robust Hjælpemidler producerer og forhandler inklusions- og visualiseringsværktøjer i form af piktogramsamlinger til institutioner, skoler og ikke mindst til de familier, hvor et familiemedlem har brug for struktur og overblik for at muliggøre indlæring og for at lette hverdagen, både for den handicappede, familien og medarbejderne i institutioner og skoler.</p>	<p>www.robust.dk 2148 7971 shop@robust.dk</p>
	<p>Skole-dagbehandling for børn og unge med autisme, angst, skolevægning og tilsvarende udfordringer.</p> <p>Sputnik har autismeafdelinger i Greve, Rødovre, København, Gentofte og Hillerød. Alle kommuner kan visitere børn til Sputnik.</p> <p>Skolen Sputnik er blandt de førende tilbud til børn og unge med autisme og psykisk sårbarhed og bliver brugt som VISO-leverandør af Socialstyrelsen. Tilbuddet har en høj faglighed, både ift. behandling og skolegang.</p> <p>Skolen Sputnik tilbyder herudover STU og botilbud.</p> <p>Kursuscenter Sputnik tilbyder professionelle kurser til forældre/pårørende og fagfolk inden for fx autisme, ADHD, mentalisering, skolevægning og PDA.</p>	<p>www.skolensputnik.dk www.kursuscentersputnik.dk 5178 4626 info@skolensputnik.dk</p>
<p>Specialisterne STU</p> 	<p>Bliv klar til voksenlivet med Specialisterne STU</p> <p>Specialisterne STU er en 3-årig IT-orienteret uddannelse til dig, som er 16-25 år og har autisme eller lignende kvaliteter.</p> <p>Med udgangspunkt i dine IT-interesser bygger vi sammen videre på det, du brænder for. Der er plads til at være dig selv og vi har fokus på både din personlige, faglige og sociale udvikling. I vores STU</p>	<p>www.specialisterne.com 46 93 24 00 kontakt@specialisterne.com.</p>



Navn	Beskrivelse	Kontakt
<p>Spektrumshop</p> <p>SPEKTRUM </p>	<p>bliver du fagligt stærkere på IT, du lærer vigtige hverdags-skills og kommer i uddannelses- og/eller virksomhedspraktik. Sådan bygger vi sammen bro til din fremtid.</p> <p>Spektrumshop sælger bøger og hjælpemidler til mennesker med kognitive vanskeligheder.</p> <p>Spektrumshop blev oprindeligt startet som Autismeforlaget i 2007 med det formål at sikre at relevant litteratur om autisme, fortsat ville blive udgivet på dansk.</p> <p>For at sikre at der var penge til at udgive bøger til så smalt et område, i så lille et sprogområde, blev det samtidig besluttet at forhandle forskellige hjælpemidler til målgruppen mennesker med kognitive vanskeligheder og deres pårørende, samt offentlige og private institutioner</p> <p>I spektrumshop lægger vi stor vægt på at give noget tilbage til det område vi udspringer af, og at tage et socialt ansvar. Derfor er alle vores sansedyner produceret af mennesker med autisme. Og når vi ansætter personale, så ansætter vi så vidt det er muligt folk i skåne eller flexjob.</p> <p>Når DU handler hos Spektrumshop er du således med til at tage et socialt ansvar.</p> <p>Mission: Det er Spektrumshops mission at gøre livet lettere og mere indholdsrigt for personer med kognitive vanskeligheder, og deres pårørende. Dette vil vi gøre ved at sælge produkter der øger deres muligheder for at mestre deres eget liv, på en værdig måde.</p> <p>Vision: Spektrumshop vil være Danmarks førende "one stop" shop for bøger og hjælpemidler, herunder kurser til mennesker med kognitive vanskeligheder og deres pårørende.</p>	<p>www.spektrumshop.dk</p> <p>7735 8786</p> <p>pkn@spektrumshop.dk</p>
<p>Wellness Nordic</p>	<p>Wellness Nordic A/S tilbyder sansestimulerende hjælpemidler og redskaber som sansestole og tyngdeprodukter.</p> <p>Vores sansestole er unikke og har indbyggede sensoriske programmer, der stimulerer til Low Arousal tilstande, reducerer tankemylder samt både motorisk og mental uro.</p>	<p>www.wellnessnordic.com</p> <p>3874 5450</p> <p>info@wellnessnordic.com</p>

Udstillingsstand

På denne stand udstilles produkter og information fra leverandører som støtter messen, men som desværre ikke har mulighed for at være til stede.

Det giver mulighed for at finde info om produkterne og kontaktinformationer til firmaerne hvis man vil høre mere.

Navn	Beskrivelse	Kontakt
	<p>CURA of Sweden leverer sansestimulerende tynggedyner og tyngdetæpper der er designet så de ikke ligner og føles som et hjælpemiddel. Høj kvalitet og funktionelt design er i fokus og vi har et stort sortiment der passer de flestes behov.</p> <p>Tynggedynen i forskellige sansestimulerende former, har med stor succes været anvendt i sundhedsvæsenet i mere end 15 år og har hjulpet hundreder af tusinder af mennesker med blandt andet søvnforstyrrelser og fysiske og psykiske udfordringer. CURA-dynen skaber et behageligt omfavnende tryk imod kroppen og stimulerer herved produktionen af beroligende hormoner og hjælper os med at slappe af, falde hurtigere i søvn og opholde os længere tid i den vigtige dybe søvn. Det er videnskabeligt bevist, at dette hjælper folk til at slappe af og sove bedre. Vores tynggedyner og tæpper er desuden medicinsk certificerede og kan vaskes.</p>	<p>www.curaofsweden.com</p> <p>2963 4344</p> <p>michael.holm@curaofsweden.com</p>
	<p>Danmarks førende leverandør af småhjælpemidler til alle aldre.</p> <p>Vi har en række nyttige hjælpemidler til borgere med sanseudfordringer.</p> <p>Vi har vores Squeeze-Vest som er en kompressionsvest, som giver bruger et behagelig følelse at få et kram - kaldes også "krammeVesten". Der vejer næsten ingenting, da de er luft der bruges som stimulation i stedet for vægt. Dertil kommer håndledsveste, sandslanger med vægt, skriveredskaber, mm.</p>	<p>www.danishcaresupply.dk</p> <p>2211 8616</p> <p>dcs@danishcaresupply.dk</p>
	<p>Symbolkommunikation hjælper børn, unge og voksne med særlig behov for struktur, som f.eks. Autisme, Aspergers syndrom, GUA eller andre kognitive udfordringer.</p>	<p>info.symbolkommunikation.dk</p> <p>9819 3533</p> <p>symbol@exakt.dk</p>

Navn	Beskrivelse	Kontakt
	<p>App'en giver støttepersoner mulighed for at lave en enkel visuel kalender med egne billeder eller piktogrammer til en eller flere personer med særligt behov for struktur.</p> <p>Brugeren får mulighed for at medbringe en visuel kalender samt guider overalt på mobiltelefoner, tablets eller computerer, hvilket giver forudsigelighed samt øget tryghed og selvstændighed.</p> <p>Brugeren kan også få oplæst tekst, der beskriver de enkelte kalenderaktiviteter og guider.</p> <p>Som forældre eller støtteperson, får du let adgang til at planlægge og redigere kalenderen fra din egen mobiltelefonen, tablet eller computer.</p> <p>Symbolkommunikation giver også mulighed for at printe piktogrammer og billeder fra kalenderen, der f.eks. kan benyttes på en fysisk ugetavle eller et dagsskema, så de samme piktogrammer eller billeder benyttes både fysisk og digitalt.</p> <p>Symbolkommunikation kan administreres af støttepersoner som lærere, pædagoger og forældre. Men det er også muligt at lade personen med særlig behov for struktur, administrer kalenderen selv.</p> <p>Der kan tilknyttes ubegrænset antal relationer, til personen med særlig behov for struktur.</p> <ul style="list-style-type: none"> ✓ Opret struktur der passer til brugerens niveau og behov ✓ Struktur der kan tages med overalt ✓ Giver brugeren øget selvhjulpethed og selvtillid ✓ Giver ro og tryghed og dermed øget overskud til læring og udvikling ✓ Virker på alle enheder <p>Messtilbud: 1 års gratis uforpligtigende brug af Symbolkommunikation</p>	
 <p>PROTAC[®] INTEGRATING SENSES</p>	<p>Sansestimulerende hjælpemidler med kugler</p> <p>Protac producerer og udvikler forskningsbaserede hjælpemidler med sansestimulerende kugler, som bidrager til bedre trivsel hos børn, unge, voksne og ældre.</p>	<p>www.protac.dk</p> <p>8619 4103</p> <p>protac@protac.dk</p>


Navn	Beskrivelse	Kontakt
	<p>Kuglerne i Protacs hjælpemidler stimulerer sanserne taktilt og proprioceptivt og hjælper brugerne til at organisere de mange sanseindtryk og dermed øge koncentrationen, skabe bedre trivsel og bedre søvn.</p>	
	<p>Fodgyngen SWNX er opfundet af en danskskolelærer for at hjælpe børn med uro og give mulighed for øget bevægelse.</p> <ul style="list-style-type: none"> - Fodgyngen giver mulighed for øget ro, fordybelse og koncentration - Fodgyngen Imødekommer barnets behov for bevægelse. Med den monteret under bordet kan barnet få afløb for sin energi, samtidig med at det kan koncentrere sig om lektier og opgaver. - Den hjælper også barnet til at finde ro ved spisebordet, så både måltider og andre aktiviteter ved bordet bliver hyggelige. <p>Der er gjort meget ud af et pænt design, så den pynter i hjemmet eller klasseværelset, og fodgyngen har vundet en designpris fra det internationale og anerkendte Red Dot Award.</p> <p>Den monteres nemt og hurtigt under bordet med medfølgende beslag og skruer, og den er efterfølgende nem at justere uden brug af værktøj. Dermed følger den barnets vækst og kan uden besvær indstilles til søskende eller klassekammerater. På pladen er der monteret skridsikkert bånd for bedre kontakt med fødderne.</p>	<p>www.swnx.dk</p> <p>8140 6010</p> <p>peter@swnx.dk</p>
	<p>ZiboCare tilbyder et bredt og professionelt udvalg af sansestimulerende hjælpemidler.</p> <p>Vi leverer hjælpemidler og løsninger til hospitaler, plejesektor, psykiatri, institutioner og det private marked.</p> <p>I ZiboCare sætter vi en stor ære i at finde den rigtige løsning for den enkelte bruger og personalet omkring brugeren. Vi arbejder altid med udgangspunkt i de behov, den enkelte bruger har. Vi tager dialogen med brugeren og det sundhedsfaglige personale fra starten, og sikrer hermed at finde den bedste løsning – ud</p>	<p>www.zibocare.dk</p> <p>4078 0411</p> <p>AND@zibocare.dk</p>

Navn	Beskrivelse	Kontakt
	<p>fra de problematikker og udfordringer, den enkelte har.</p> <p>Mennesker er forskellige og har forskellige behov. Derfor er vores faglige vejledning altid behovsorienteret, så vi – i samarbejde med brugere, klinikere osv. – finder den bedst mulige løsning og det rette hjælpemiddel. Det sparer både tid, unødige bekymringer samt menneskelige og økonomiske omkostninger – for alle parter.</p> <p>Vores løsninger inden for sansestimulering kan løse mange problematikker og dække mange forskellige behov.</p> <p>ZiboCares løsninger kan bl.a. bidrage til at give bedre søvn, færre smerter, skabe ro og øget trivsel og hermed øge livskvaliteten.</p>	


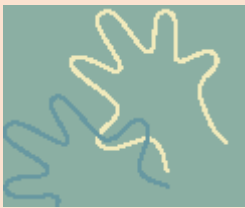

FOREDRAG

Foredrag foregår i Aulaen, som findes ved at gå til højre/ligeud ved indgangen.

Der er ingen tilmelding og pladser er efter først til mølle-princippet.

Tidspunkt	Firma/navn	Beskrivelse	Kontakt
10:00-10:25		<p>ASF, IT og arbejdsmarkedet</p> <p>- hvordan arbejder vi på AspIT frem mod praktik og job?</p>	<p>www.aspit.dk</p> <p>7216 2737</p> <p>jeto@aspit.dk</p>
10:30-10:55	Kommunale Borgerrådgivere	Beskrivelse kommer senere	
11:00-11:55	<p>PERNILLEFYS.DK</p> <p>children · mental health · physiotherapy</p>	<p>Husk at fodre din søhest</p> <p>Pernille Thomsen er social-pædiatrisk fysioterapeut og master i sundhedspædagogik, med et særligt fokus på den neurofysiologiske forudsætninger for trivsel.</p> <p>Forskning beskriver områder i hjernen der er særligt udfordret i forbindelse med autisme.</p> <p>Områder der har betydning for motorik, opfattelse af eksterne sensoriske stimuli og stress. I dette foredrag vil Pernille, i et forståeligt sprog, beskrive de neurologiske udfordringer og hvordan man kan hjælpe de med autisme til at forstå og leve i en verden der neurologisk og sensorisk kan være meget overvældende.</p> <p>Områder som hippocampus - der står for følelsesmæssig regulering, amygdala - der er alarmcentralen, striatum - der står for impuls regulering og hjernens sorteringscentraler gennemgås og der kommer ideer og forslag til</p>	<p>www.pernillefys.dk</p> <p>4050 3939</p> <p>pernillefys@gmail.com</p>



Tidspunkt	Firma/navn	Beskrivelse	Kontakt
		hvordan vi neurologisk kan hjælpe dem med autisme.	
12:00-12:25		<p>Om deres hjælpemidler</p> <p>For Jysk Handi er det vigtigt at fremstille hjælpemidler af høj kvalitet og ikke mindst imødekomme brugernes behov for et hjælpemiddel der virkelig gør en forskel i deres hverdag</p> <p>Hør om hvordan Jysk Handi siden 1990 har udviklet sig til en dynamisk og innovativ produktionsvirksomhed med beliggenhed i Hornslet lidt nord for Århus, som altid finder en løsning på kundernes meget komplekse og udfordrende opgaver.</p>	<p>www.jyskhandi.dk</p> <p>8699 6500</p> <p>mail@jyskhandi.dk</p>
12:30-12:55	<p>AB Handic Help</p> 	<p>Om symbolkommunikation med Boardmaker 7</p> <p>Boardmaker er brugervenlig software, der indeholder et stort symbolbibliotek. Symboler og billeder kan redigeres og laves personlige og opsættes på et utal af måder.</p>	<p>www.handicstore.dk</p> <p>4576 6006</p> <p>amb@abhh.dk</p>
13:00-13:55	<p>Dorthe Stieper</p> 	<p>Autismemor</p> <p>I november 2019 udkom min bog: "Historien om en mor – 11 mødre fortæller om at have børn med autisme", hvor 11 vidt forskellige mødre fortæller om det at være mor til et barn, der er anderledes. Jeg fortæller om baggrunden for bogen og dykker ned i, hvad det indebærer at være mor til et barn med autisme – på godt og ondt.</p>	<p>www.dorthestieper.dk</p> <p>4142 9070</p> <p>d.stieper@gmail.com</p>

Tidspunkt	Firma/navn	Beskrivelse	Kontakt
14:00-14:25		<p>Klar til start</p> <p>Oplæg om det særligt tilrettelagte ansættelsesforløb for unge og voksne med autisme.</p>	<p>www.klartilstart.dk</p> <p>Britta Bak 2232 8082 leder@unges.dk</p>
14:30-14:55	Line Kudahl	<p>Autisme i børnehøjde</p> <p>Med udgangspunkt i historien om elefanten Amanda fortælles om det der er svært og det der er godt, når man er autist.</p> <p>Formålet er at vi sammen kan skabe forståelse og selvforståelse af autisme hos børn og deres forældre, søskende og omgangskreds.</p>	<p>www.enanderledesverden.dk</p> <p>2311 4414 lkudahl@me.com</p>
15:00-15:55	<p>Kathe Johansen</p> <p>Formand for Landsforeningen Autisme</p> 	<p>Landsforeningen Autismes arbejde med fokus på retssikkerhed</p> <p>Landsformand Kathe Johansen vil give et indblik i foreningens arbejde, hvordan vi hjælper vores medlemmer og fokuserer politisk arbejde bl.a. på retssikkerhed.</p>	<p>www.autismeforening.dk</p> <p>formand@autismeforening.dk</p>
16:00-17:00	<p>Marianne Nielsson</p> <p>Pædagogisk konsulent og VISO-specialist</p> 	<p>Mentalisering</p> <p>Få redskaber til at forstå mentale tilstande hos dig selv og dit barn</p> <p>Mentalisering er en grundlæggende menneskelig kompetence, der hjælper os med at se os selv udefra og se andre indefra. Mentalisering hjælper os med at regulere følelser og forstå følelsesudtryk.</p> <p>Børn og unge kan have brug for hjælp til at registrere og sætte ord på følelsesmæssige tilstande, og både børn og forældre kan opleve at miste overblik og tålmodighed og handle i affekt. Oplægget giver redskaber til, hvordan vi forstår og agerer i de situationer.</p>	<p>www.skolensputnik.dk</p> <p>www.kursuscentersputnik.dk</p> <p>5178 4626 info@skolensputnik.dk</p>

PRAKTISKE OPLYSNINGER

Oversigtskort

Messen (M) foregår i Nordvanghallen, som er gymnastiksalen på Nordvangskolen i Glostrup. Foredragene foregår i aulaen (A) samme sted. Der er fælles indgang (I) til de to steder. Adressen er: Sofielundsvej 120, 2600 Glostrup



I = Indgang | M=Messe | A=Aula (foredrag)

Parkering

Der er ikke dedikerede parkeringspladser til messen.

Der er nogle placeret omkring skolen og i nabolaget, samt en stor parkeringsplads ved Rigshospitalet Glostrup ca. 1200 m gang fra messen.

Pladserne umiddelbart omkring indgangen er reserveret til udstillere. Der er et par handicapparkeringspladser. Lad os gerne vide hvis I har særligt brug for dem, så kan vi tage hensyn.

Bus/tog

Der kører S-tog til Glostrup station, som ligger ca. 1900 m gang fra messen.

Bus 300S og 500S kører til "Mellemtoftevej (Nordre Ringvej) hvorfra der er ca. 400 m gang til messen. Tjek www.rejseplanen for at planlægge din rejse.

Toiletter

Der er toiletter placeret ved indgangen til messeområdet.

Tilgængelighed

Der er brede døre, ramper og handicapparkering i nærheden.

Billeder af lokalerne

Til dem der gerne vil være forberedte på hvad der venter.

Indgang



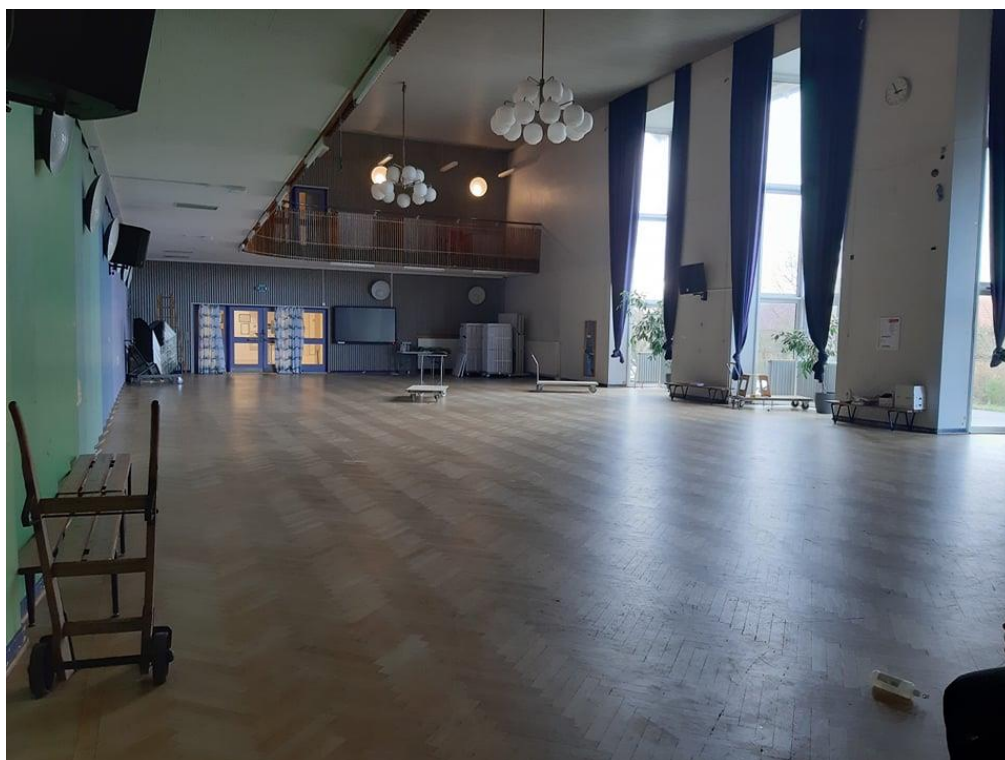
Efter indgangen, før messehal – toiletter og kaffe



Messehal (uden stande)



Aula – foredrag



KONKURRENCE

I samarbejde med vores gavmilde sponsorer vil der være mulighed for at deltage i en konkurrence om flotte præmier på Kreds Vestegnens egen stand.

Kom forbi og hør nærmere.

SPEKTRUM  *Quality in life*

